

# Nuestras diferencias

Un almacenamiento inteligente



Paletización horizontal

Paletización vertical

Un soporte de comunicación

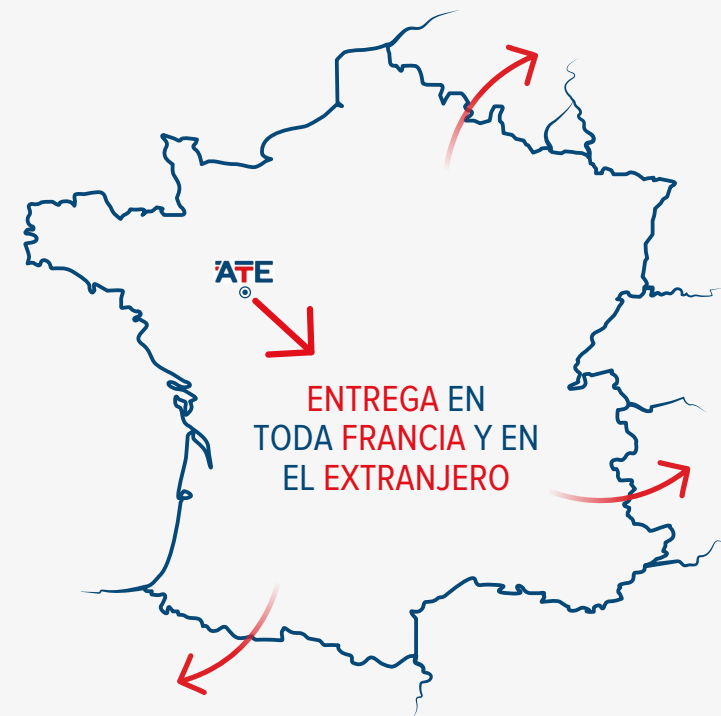
## ¿Porque elegir nuestra solución sin grava ?

- 1 **Certificado con asesoramiento técnico y QualiBat por el CSTB**
- 2 **La referencia de puesta en servicio desde 2009**
- 3 **La solución más económica del mercado**
- 4 **Eficaz en la mayoría de los suelos**

**FABRICANTE  
DINÁMICO &  
INNOVADOR**

*Concedemos especial importancia a la innovación: redoblamos los esfuerzos para diseñar productos de calidad ofreciendo ventajas de coste, de puesta en servicio que cumplen a las expectativas profesionales.*

**ATE**  
L'EXPERIENCE TERRAIN



ATE  
ENTREGA EN  
TODA FRANCIA Y EN  
EL EXTRANJERO

**ATE**

L'EXPERIENCE TERRAIN

64 rue de la Libération - Z.I. Ouest Bazouges  
53200 CHÂTEAU-GONTIER - FRANCIA  
T. +33 (0)2 43 07 00 56  
F. +33 (0)2 43 07 44 37  
E. [contact@ate53.fr](mailto:contact@ate53.fr)  
[www.ate-drainage.com](http://www.ate-drainage.com)

Sobre ATE

ATE es una pyme industrial francesa con sede en Château-Gontier, departamento de Mayenne. Diseñamos y fabricamos soluciones plásticas para la construcción, las obras públicas, los espacios verdes, la agricultura y el tratamiento de aguas residuales.

Distribuidor / Representante

**ATE**

L'EXPERIENCE TERRAIN

## Drenaje de edificio

**BATIDRAIN**

**BATIFIBRE**

CERTIFICACIÓN DE  
IDONEIDAD TÉCNICA  
n°17.2/16-317

## LA SOLUCIÓN MÁS TÉCNICA Y ECONÓMICA DEL MERCADO





Certificación de idoneidad técnica nº17.2/16-317

# BATIFIBRE

SN4

Creado y fabricado en Francia



El primer drenaje de cimientos con colocación **sin grava**

# BATIDRAIN

SN4

Creado y fabricado en Francia



Cuneta SN4 para drenaje de cimientos (colocación tradicional según DTU 20.1)

## Ámbito de aplicación

Drenaje de cimientos  
Drenaje debajo pavimento



## Ámbito de aplicación

Drenaje de cimientos  
Drenaje bajo pavimento

## Características y ventajas

- Rigidez SN4 y mejor resistencia al impacto
- Manguito adaptador en PVC Ø100/110
- Barra de 2,00 o 2,50 m
- Capacidad drenante muy superior a la de un drenaje sin envoltura

## Los +

Único drenaje con colocación sin grava, con certificación técnica y QualiBat  
Gracias a su rigidez y a su fondo plano, se ajusta de manera rápida y fácil a la pendiente  
Se puede instalar en la mayoría de los suelos

## Económico

No necesita instalación de manta geotextil ni de grava  
Menos tierra a extraer, ya que se puede rellenar con la misma tierra (siempre que esté suficientemente seca y sin piedras grandes)

## Tamaños disponibles

	Diámetro (mm)	Longitud barra (ml)	Paletización (ml)
Palet horizontal	ø90	2.50	225
Palet'Box	ø90	2.00	200

## Características y ventajas

- Rigidez SN4
- Manguito adaptador en PVC Ø100/110
- Superficie de captación > 50 cm<sup>2</sup>/m
- Barra de 2,00 o 2,50 m
- Cumple con la norma NF P16-379

## Los +

Gracias a su rigidez y a su fondo plano, se ajusta de manera rápida y fácil a la pendiente y facilita el desagüe  
Posibilidad de dragado completo  
La solución de barra cumple con las exigencias técnicas, de diseño, normativas, etc.

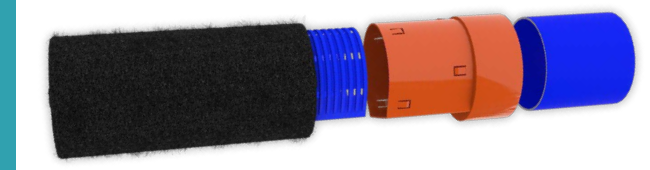
## Tamaños disponibles

	Diámetro (mm)	Longitud barra (ml)	Paletización (ml)
Palet horizontal	ø90	2.50	315
Palet'Box	ø90	2.00	242

# El Manguito

El nuevo manguito BatiFibre de ATE permite la conexión entre 2 drenes y también entre un dren y un accesorio PVC Ø100/110.

Una unión imposible de soltar gracias al encolado del tubo y el racor.



Cambios de dirección se hacen gracias a accesorios PVC Ø100/110mm.



Se puede reemplazar fácilmente pozos de limpieza por chimeneas de visita

