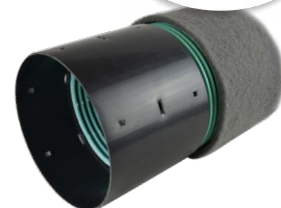


### InfiltraTube

Créé et fabriqué en France



SANS GRAVIER



## Infiltration sans gravier

### CARACTERISTIQUES PRODUIT

|                              |   |                  |                            |                    |               |
|------------------------------|---|------------------|----------------------------|--------------------|---------------|
| <b>Domaine d'application</b> | Système d'infiltration des eaux à la parcelle (eau de pluie, de bâtiment, eau en sortie de traitement...) |                  |                            |                    |               |
| <b>Composition</b>           | PVC vierge rigide (Polychlorure de vynile)  |                  |                            |                    |               |
| <b>Dimensions</b>            | Longueur barre  | Diamètre nominal | Diamètre extérieur         | Couleur nappe      |               |
|                              | 2,5 m   | 185 ± 2,5 mm     | 200 ± 2,5 mm               | Grise ou noire     |               |
| <b>Perforation</b>           | Dimensions  |                  | Répartition des ouvertures |                    |               |
|                              | 1 mm x 8 mm   |                  | 360° au sommet             |                    |               |
| <b>Conditionnement</b>       | Nb de barres par palette  | Longueur palette | Dimension palette          | Volume palette     | Poids palette |
|                              | 18 u  | 45 ml            | 2,58 x 1,11 x 0,91 m       | 2,6 m <sup>3</sup> | 143 kg        |

### CARACTERISTIQUES MECANQUES

|                           |                               |                 |
|---------------------------|-------------------------------|-----------------|
| <b>Résistance au choc</b> | Valeur minimum                | H <sub>50</sub> |
|                           | 0,8 m                         | > 1,20 m        |
| <b>Rigidité annulaire</b> | > 4,0 kN/m <sup>2</sup> - SN4 |                 |



L'application, l'utilisation et/ou la transformation des produits échappent à notre responsabilité de contrôle et, en conséquence ne peuvent engager la responsabilité de la société A.T.E., mais celle de l'utilisateur et/ou celle du transformateur.